

PENTHOUSE EAST

12. poschodie ponúka priestranú obývačku s množstvom denného svetla, bezrámové veľkoformátové dvere na terasu, kuchyňu s jedálňou a tri komfortné izby – ideálne spojenie moderného bývania, pohodlia a jedinečných výhľadov vysoko nad mestom.

+ ČÍSLO BYTU	B.12	+ POSCHODIE	12.
+ IZBY	5	+ INTERIÉR	180 m²
+ EXTERIÉR	54 m²	+ SPOLU	234 m²



Staré Mesto
Kaštieľ → S Koliba
Prievoz

B.12.01	ZÁDVERIE	5,8 m ²
B.12.02	CHODBA	13,7 m ²
B.12.03	KUCHYŇA A JEDÁLEŇ	31,5 m ²
B.12.04	OBÝVACIA MIESTNOSŤ	44,1 m ²
B.12.05	HOSŤOVSKÁ MIESTNOSŤ	15,3 m ²
B.12.06	WC	1,2 m ²
B.12.07	KÚPEĽŇA S WC	5,2 m ²
B.12.08	ŠATNÍK	8,6 m ²
B.12.09	SPÁLŇA	20,3 m ²
B.12.10	DETSKÁ IZBA	13,9 m ²
B.12.11	DETSKÁ IZBA	14,7 m ²
B.12.12	KÚPEĽŇA	5,2 m ²
B.12.13	BALKÓN	3,6 m ²
B.12.14	TERASA	50,7 m ²
PLOCHA SPOLU		233,8 m²

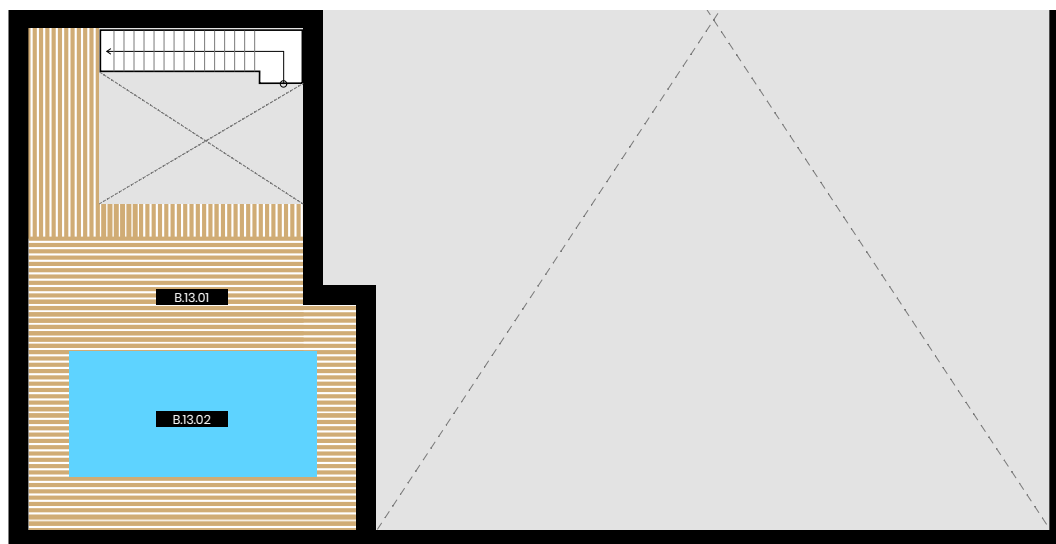
PENTHOUSE EAST – STRECHA

Súkromná terasa na streche s bazénom nad 12. poschodím odhaľuje úchvatné panoramatické výhľady a exkluzívny priestor na relax či spoločenské stretnutia.

B.13.01 TERASA 58 m²

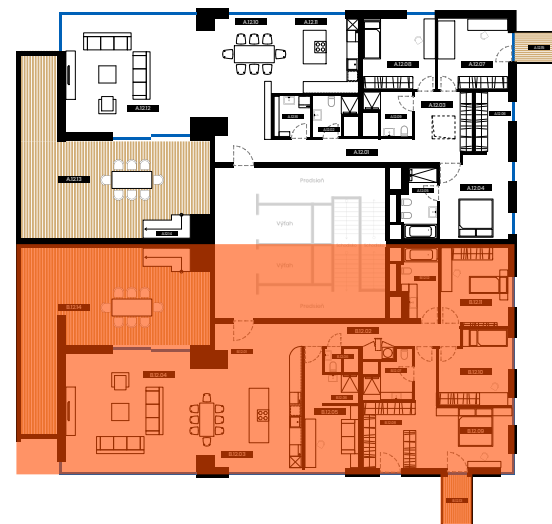
B.13.02 BAZÉN 2,5 x 5,5 m

PLOCHA SPOLU 58 m²



Staré Mesto
Kaštieľ → S Kolliba
Prievoz

POLOHA NA PODLAŽÍ



UZAVRETÁ DVOJGARÁŽ

Uzavretá dvojgaráž v podzemnej garážovej hale

DVOJGARÁŽ

49,5 m²

PLOCHA SPOLU

49,5 m²

